

# **MonAideCyber**

INNOVATION ANSSI



Passez à l'action pour renforcer votre cybersécurité grâce à notre communauté d'Aidants cyber présents sur tout le territoire !

[monaidecyber.ssi.gouv.fr](https://monaidecyber.ssi.gouv.fr)



**MonAideCyber** est un projet du Laboratoire d'innovation de l'Agence nationale de la sécurité des systèmes d'information (ANSSI). L'objectif de ce dispositif est d'**accompagner** les entités publiques, les associations et les entreprises souhaitant mener une **première démarche de sécurisation informatique**.



**Un dispositif gratuit de l'ANSSI**



**Un diagnostic d'1h30**



**Un accompagnement personnalisé**



## Une solution pour vous

MonAideCyber s'adresse aux entités publiques et privées, quelle que soit leur taille, déjà sensibilisées au risque et qui souhaitent s'engager dans une démarche accessible et proportionnée de renforcement de leur cybersécurité.

## Une démarche concrète

MonAideCyber vous met en relation avec un Aidant qui réalise, avec vous, un diagnostic cyber de premier niveau et vous aiguille vers des dispositifs complémentaires dans votre territoire. Le diagnostic vous oriente sur 6 mesures de sécurité prioritaires à mener sur les 6 prochains mois.

## Des spécialistes à votre écoute

Les Aidants MonAideCyber sont des tiers de confiance de proximité, outillés et formés par l'ANSSI. Engagés sur la base du volontariat, ils incluent entre autres des représentants de services de l'État (police, gendarmerie, agences régionales de santé...), de collectivités, de groupements d'intérêt public, d'associations (Campus Cyber, opérateurs publics de services numériques...) et de sociétés privées bénévoles.

# Comment fonctionne MonAideCyber ?



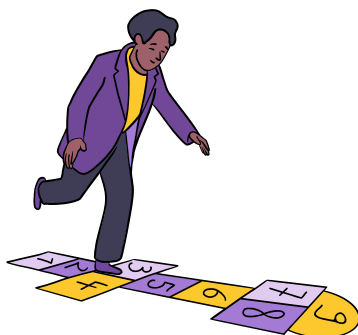
1

## Une mise en relation avec un Aidant

Faites une demande sur [monaidecyber.ssi.gouv.fr](https://monaidecyber.ssi.gouv.fr).

Selon votre secteur géographique et votre secteur d'activité, un Aidant prend contact avec vous et réalise avec vous un **diagnostic cyber de premier niveau** d'une durée d'**1h30**.

Lors du diagnostic, la présence d'un **décideur**, du responsable informatique et du prestataire cyber de votre entité est recommandée.



2

## Des mesures adaptées et accessibles

MonAideCyber propose un premier état des lieux **adapté** à toutes les entités, qui s'appuie sur l'état de la menace cyber actuelle. La mise en place des mesures de sécurité MonAideCyber permet d'atteindre un premier niveau de cybersécurité. Les mesures sont **compréhensibles par tous** et peuvent être mises en œuvre **facilement** par vous-même ou par votre prestataire.



3

## Une restitution priorisée

À l'issue du diagnostic, votre entité se voit proposer **6 mesures de sécurité** à mener en priorité et à mettre en œuvre dans les 6 prochains mois.

Cette restitution est complétée par une liste de **ressources** et elle **vous oriente** si nécessaire vers des prestataires de proximité référencés.



4

## Un point d'étape pour vous guider

6 mois après le diagnostic, **un point de suivi** est réalisé avec votre Aidant pour suivre **votre évolution**, apporter des conseils additionnels et vous guider vers des services et des **dispositifs complémentaires** de l'ANSSI et de ses partenaires.

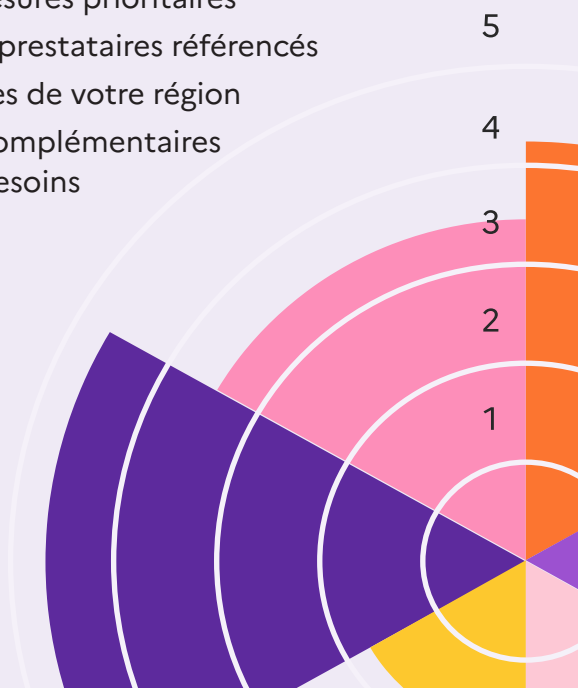
# Focus sur le diagnostic

## Les 6 thématiques abordées :

- La gouvernance
- La sécurité des accès au système d'information
- La sécurité des postes
- La sécurité des infrastructures et des données
- La sensibilisation des utilisateurs
- La réaction à une cyberattaque

## La restitution du diagnostic comprend :

- Un indicateur de maturité par thématique
- Une liste de 6 mesures prioritaires
- Un catalogue de prestataires référencés
- Les contacts utiles de votre région
- Des ressources complémentaires adaptées à vos besoins



## Les acteurs du projet



MonAideCyber est une start-up d'État incubée au sein du laboratoire d'innovation de l'Agence nationale de la sécurité des systèmes d'information (ANSSI).

Pour contacter l'équipe : [monaidecyber@ssi.gouv.fr](mailto:monaidecyber@ssi.gouv.fr)



Créée en 2009, l'Agence nationale de la sécurité des systèmes d'information (ANSSI) est l'autorité nationale en matière de cybersécurité et de cyberdéfense. Son action pour la protection de la Nation face aux cyberattaques se traduit en quatre grandes missions : défendre, connaître, partager, accompagner.

## Nos partenaires



# Bénéficiez de MonAideCyber !



[monaidecyber.ssi.gov.fr](https://monaidecyber.ssi.gov.fr)

